

令和7年3月吉日

合格者・保護者の皆様

愛知県立愛知総合工科高等学校  
校長 山口直人

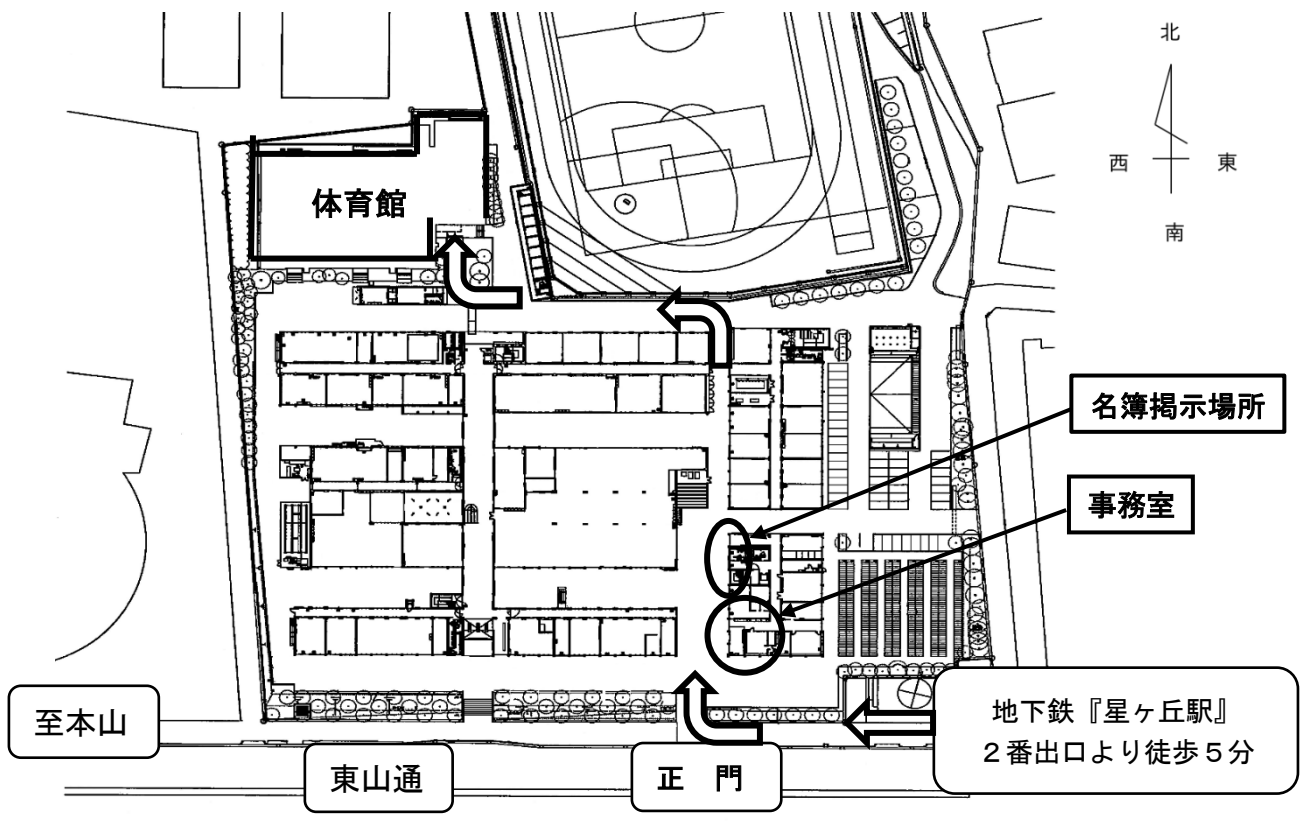
## 令和7年度 合格者説明会について(ご案内)

本校への合格おめでとうございます。入学に向けた説明会及び学用品の購入を下記のとおり実施いたします。合格者は、必ず保護者同伴で出校してください。なお無断で欠席された場合、入学の意思確認ができないこととなり、入学許可を受けられない場合があります。

また、保護者の同伴は1名とし、名古屋市内と名古屋市の出身中学校で、午前・午後と日程を分けて実施いたします。お間違えのないようご確認ください。

### 記

- 1 期 日 令和7年3月24日(月)
- 2 開始時間 名古屋市内の中学校出身者 午前9時30分(午前9時00分開場)  
名古屋市の中学校出身者 午後1時00分(午後0時30分開場)
- 3 会 場 愛知県立愛知総合工科高等学校 体育館(下図参照)  
名簿掲示場所で「クラス・番号」を確認し、体育館の指定された座席にお掛けください。体育館にて、各種申し込み用紙等の記入をお願いします。



4 日程	名古屋市内の中学校	名古屋市外の中学校
(1) 受付	9:00	12:30
(2) 説明会(入学の説明・諸連絡)	9:30	13:00
(3) 学用品購入	10:30	14:00
(4) 解散(購入次第)	12:00	15:30

#### 5 当日、持参していただくもの

(1) 令和7年度愛知県公立高等学校入学者選抜結果(以降、選抜結果)

※Web出願システムより印刷してお持ちください。体育館での点呼時に提示していただきます。

(2) 学用品の購入費

※当日は、教科書、実習服、体育館シューズ、スリッパ等を購入していただきます。別紙「学用品の購入について」をご確認ください。

※実習服申し込み用紙・領収書を印刷し、氏名等をご記入のうえ、お持ちください。

(3) 購入した学用品を持ち帰る際に入れる丈夫な袋やキャリーケース等

(4) スリッパ等の上履きと下履きを入れる袋を、生徒・保護者ともに必ずお持ちください。

(5) 筆記用具(黒色のボールペン等)

#### 6 その他

(1) 校内への自家用車の乗り入れ、駐車はできません。公共交通機関をご利用ください。

(2) 当日は、制服の販売はありません。本校のホームページより、各販売店にてご購入ください。

(3) 通学定期券の購入について

ア JR・名鉄・近鉄の電車・バス

・定期券の購入には、「通学証明書」が必要です。「選抜結果」の提示では購入できません。

・合格者説明会当日、「通学証明書交付願」をボールペンで記入し、体育館内東側に設置したボックスに提出してください。

・「通学証明書」は、入学式当日(4月7日)に担任より配付いたします。「通学証明書」発行後、定期券販売所にて購入してください。

・合格者説明会当日に提出できない場合は、入学式当日も事務室で受付いたしますが、発行は翌日以降となります。

イ 名古屋市営地下鉄・バス・あおなみ線・ゆとりーとライン・リニモ

・「選抜結果」の提示により、入学前に購入できます。

・合格者説明会で配布する「市バス・地下鉄学生定期券のごあんない」をご確認いただき、「マナカ・定期券新規購入申込書(兼個人情報変更申込書)」に必要事項を記入して定期券販売所で購入してください。

ご不明な点がございましたら、下記連絡先までお問い合わせください。

【連絡先】

愛知県立愛知総合工科高等学校

総務部 小林

TEL 052-788-2020

## 学用品の購入について

## 【購入していただく物】

購入物品	金額(税込)	備考
教科書一式	31,000 円	当日購入、現金支払い
実習服一式	24,000 円	当日申し込み(後日配送) 現金支払い
体育服 ・半袖シャツ(紺 or 白) ・ハーフパンツ	3,900 円 3,800 円	インターネット申し込み(後日配送) クレジット支払い 当日、現金での支払いも可 ※個人ネーム入り
体育館シューズ (シューズ袋付き)	4,000 円	当日購入、現金支払い
スリッパ	2,300 円	当日購入、現金支払い
合 計	69,000 円	

※ 制服は、当日販売いたしません。指定の販売店で直接購入してください。

※ お釣りのないように、ご協力お願いいたします。

## 【自由購入品】

購入物品	金額(税込)	備考
電子辞書	29,000 円	CASIO 高校生向け電子辞書「Ex-word AZ-SX4110 edu」 ※ご購入は自由となりますが、電子辞 書または英和辞典をご用意ください。
実習服(夏用長袖)	4,900 円	
体育服 ・トレシャツ(ジャージ上・長袖) ・トレパン(ジャージ下・長ズボン) ・長袖シャツ(ロンT・紺)	5,700 円 4,900 円 3,900 円	全て個人ネーム入り

# 愛知総合工科高校【1年生】 令和7年度 教科書・補助教材・辞書 販売価格表

## A:教科書・補助教材

販売日 2025年3月24日(月)

略称	記号	番号	教科書名	販売価格
1	数研	言文	708 高等学校 言語文化	800
2	二宮	地総	704 地理総合 世界に学び地域へつなぐ	766
3	帝国	地図	702 新詳高等地図	1,602
4	数研	数Ⅰ	714 新編 数学Ⅰ	845
5	数研	数Ⅱ	711 新編 数学Ⅱ	890
6	実教	科人	702 科学と人間生活	797
7	数研	物基	707 物理基礎	900
8	大修館	保体	702 新高等保健体育	755
9	光村	美Ⅰ	701 美術1	1,302
10	数研	CⅠ	716 BIG DIPPER English Communication I	729
11	実教	工業	701 工業技術基礎	1,841
12	実教	工業	718 工業情報数理	1,634
13	浜島		字義で覚える常用漢字	640
14	数研		高等学校 言語文化 準拠ワーク	解答付 495
15	尚文		学ぶぞ古文と漢文 新装版	解答付 737
16	尚文		学ぶぞ古文と漢文 練習ノート	解答付 583
17	浜島		最新国語便覧 新訂版	990
18	尚文		これからの国語 Aコース ~必修~	解答付 385
19	帝国		図説 地理資料 世界の諸地域NOW 2025	解答付 1,020
20	数研		チャート式 解法と演習 数学Ⅰ+A 新課程	解答付 2,024
21	数研		3TRIAL 数学Ⅰ 新課程	450
22	数研		3TRIAL 数学Ⅰ 新課程 解答編	198
23	数研		3TRIAL 数学Ⅱ 新課程	649
24	数研		3TRIAL 数学Ⅱ 新課程 解答編	242
25	浜島		Welcome 高校数学	解答付 310
26	実教		アクセスノート 科学と人間生活 改訂版	解答付 660
27	数研		リードLight 物理基礎 改訂版	解答付 814
28	大修館		アクティブスポーツ 総合版 2025	924
29	大修館		新高等保健体育ノート	957
30	数研		BIG DIPPER ビッグ・ディッパー 高校英語	解答・暗唱例文集付 1,628
31	数研		WORKBOOK for BIG DIPPER EG in 25 STAGES	解答付 517
32	数研		BIG DIPPER English Communication I ワークブックⅠ	解答付 550
33	数研		BIG DIPPER English Communication I ベーシックノート	671
34	数研		Let's Start! 英語基礎ノート	解答付 385
35	旺文社		英単語 ターゲット1400	1,210
36	実教		情報技術基礎 検定問題集2・3級 C言語 新訂版	解答は後日配達 1,020
			特製教科書布袋	80

**教科書・補助教材 合計金額 ￥31,000**

・丈夫で大きな袋、キャリーケース、鞆等をご用意下さい。

## B:辞書について (希望者)

本校は工科高校の中では普通科目(英・数・理)の授業数が多いのが特徴です。  
 こちらの電子辞書は、日々の授業はもちろん、大学入学共通テストの対策にも役立ちます。  
 タブレット端末のアプリに比べ、Wi-Fi等の環境を選ばず、どこでも手軽に使用することができます。



### CASIO 高校生向け電子辞書『EX-word AZ-SX4110 edu』

学校専用パック 29,000円(税込)

※別紙カラーチラシ及び上記QRコード参照

※販売当日は教科書代金・辞書代金を合計し、会計します。

・辞書を購入される方

教科書合計 A: ￥31,000	+	辞書 B: ￥29,000	=	購入合計金額 ￥60,000
---------------------	---	------------------	---	-------------------

・辞書を購入されない方

教科書合計 A: ￥31,000	=	購入合計金額 ￥31,000
---------------------	---	-------------------

教科書販売指定店  
**福文堂書店 本店**  
 名古屋市中区新栄1-2-1  
 (CBC西角)  
 TEL (052)241-8052  
 FAX (052)241-8057  
 日・祝日 定休

当日は大変混雑しますので、迅速なお会計のためご協力をお願いいたします。

【愛知総合工科高等学校の皆様へ】

# 高校生向け電子辞書のご案内

現在、高校・大学での学習において電子辞書の普及が進んでおり、多くの先輩たちが活用しています。電子辞書はコンパクトで持ち運びやすく、たくさんの辞書が収録されており、発音を確認したり、学習履歴を確認することもできます。また、電子辞書はインターネット環境を使用しませんので、わからない単語が出てきた時は電子辞書ですぐ調べる習慣をつけましょう。

今回ご紹介する『限定特典 学校パック付きの電子辞書』は市販モデルにはない様々な特典がございます。大学進学後もご利用いただける学習ツールになっておりますので、ぜひこの機会にご検討ください。

EX-word  
読む、聞く、学ぶに、遊びに。

## 学校販売特別価格

先生方からご要望の多い教材コンテンツを厳選した学校専用電子辞書

**CASIO** 学校専用モデル

税込販売価格

120コンテンツ

**AZ-SX4110edu**

**29,000円**

限定特典  
学校パック

- ・学校特別価格
  - ・専用ケース付属
  - ・必携ガイドブック付属
  - ・3年保証
  - ・名前シール付属
- ※液晶割れ、水濡れ等は学割価格にて修理

**注) 学校パック付の電子辞書は市販されておりません。学校指定の書店のみで購入できます。**



120コンテンツ収録!

電子辞書は**3月24日(月)の教科書販売時に学校で販売**いたします。

それ以外の日に購入希望の方は、下記書店にお問合せください。

(時期によっては品切れの可能性もありますので、学校販売日の購入をオススメします)

書店で購入の場合は、ご来店の際に必ず**申込書記入**の上、ご来店ください。

※代引き宅配サービスも可能です。宅配サービスご希望の方は下記申込書をご記入いただき、FAXしていただくか、右のQRコードからご注文ください。【電子辞書代+送料・代引き手数料(税込1,300円)】



学校名 愛知総合工科高等学校	お名前	TEL
住所		

商品名	税込販売価格	ご注文数
<b>CASIO</b> 学校専用モデル <b>AZ-SX4110edu</b>	<b>29,000円</b>	台

**福文堂書店 本店**  
名古屋市中区新栄 1-2-1 (CBC西角)  
TEL/052-241-8052  
FAX/052-241-8057

※ご記入いただきました個人情報は、販売管理のみを目的とし、お申込者の同意なしに第三者に開示・提供することはありません。

【日曜・祝日定休】

# CASIO

## 学校専用 モデル

AZ-SX4110edu



120  
CONTENTS\*

授業から受験まで  
頼れる120コンテンツを収録!

<b>英語</b>	ジーニアス英和辞典 第6版 ジーニアス英和辞典 第3版 ウィズダム英和辞典 第4版 ウィズダム英和辞典 第3版 オーレックス英和辞典 第2版 オーレックス英和辞典 第2版 ベーシックジーニアス英和辞典 第2版 ロングマンジーニアス英和辞典 第6版	<b>英検</b>	英検® 予想問題ドリル 2級/準2級/3級 英検® 予想問題ドリル 2級/準2級/3級 英検® 予想問題ドリル 2級/準2級/3級 英検® 予想問題ドリル 2級/準2級/3級	<b>百科事典</b>	日本大百科全書 (ニッポニカ) 百科事典も収録で探究学習にも使える
<b>国語</b>	明鏡国語辞典 第三版 デジタル大辞泉 第二版対応版 新漢語林 第二版 ビジュアルカラー国語便覧	<b>古語</b>	全訳古語辞典 第五版	<b>社会</b>	山川用語集 第五版 日本史/世界史/地理 山川一問一答 日本史/世界史/地理

明鏡国語辞典 第三版	ベーシックジーニアス英和辞典 第2版
デジタル大辞泉 第二版対応版	ロングマン現代英英辞典 6訂版
新漢語林 第二版	ジーニアス英和辞典 第3版
ビジュアルカラー国語便覧	ウィズダム英和辞典 第3版
旺文社全訳古語辞典 第五版	オーレックス英和辞典 第2版
明鏡 ことわざ成句使い方辞典	改訂版 キクタンEntry/Basic
大修館 四字熟語辞典	NHKラジオ ラジオ英会話
ジーニアス英和辞典 第6版	<2018年版12ヶ月分>*1
ウィズダム英和辞典 第4版	NHKラジオ 基礎英語1
オーレックス英和辞典 第2版 新装版	<2019年版12ヶ月分>*1

英語	NHKラジオ 基礎英語2 <2019年版12ヶ月分>*1 NHKラジオ 基礎英語3 <2019年版12ヶ月分>*1 CNN ENGLISH EXPRESS Worksheet<30記事> 英検®でる順/バス単 2級/準2級/3級 4訂版 英検®2級/準2級/3級 予想問題ドリル Vision Quest 総合英語 3rd Edition 新ユメタン0/1/2 英単語ターゲット1900 6訂版
英会話	NHKラジオ 基礎英語2 <2019年版12ヶ月分>*1 NHKラジオ 基礎英語3 <2019年版12ヶ月分>*1 CNN ENGLISH EXPRESS Worksheet<30記事> 英検®でる順/バス単 2級/準2級/3級 4訂版 英検®2級/準2級/3級 予想問題ドリル Vision Quest 総合英語 3rd Edition 新ユメタン0/1/2 英単語ターゲット1900 6訂版

英会話	NHKラジオ 基礎英語2 <2019年版12ヶ月分>*1 NHKラジオ 基礎英語3 <2019年版12ヶ月分>*1 CNN ENGLISH EXPRESS Worksheet<30記事> 英検®でる順/バス単 2級/準2級/3級 4訂版 英検®2級/準2級/3級 予想問題ドリル Vision Quest 総合英語 3rd Edition 新ユメタン0/1/2 英単語ターゲット1900 6訂版
英検	NHKラジオ 基礎英語2 <2019年版12ヶ月分>*1 NHKラジオ 基礎英語3 <2019年版12ヶ月分>*1 CNN ENGLISH EXPRESS Worksheet<30記事> 英検®でる順/バス単 2級/準2級/3級 4訂版 英検®2級/準2級/3級 予想問題ドリル Vision Quest 総合英語 3rd Edition 新ユメタン0/1/2 英単語ターゲット1900 6訂版

学習数学理科	高校数学公式集 旺文社 生物事典/物理事典/化学事典
学習社会	山川 日本史小辞典 改訂新版 山川 世界史小辞典 改訂新版 山川 歴史総合用語解説 山川用語集 日本史/世界史/地理 山川 一問一答 日本史/世界史/地理 日本大百科全書(ニッポニカ)

\*1 2018年1月以降発売の製品より、NHKラジオ講座について、1ヶ月分を1コンテンツと数えています。 ●付属品：タッチペン1本、単3形アルカリ乾電池2本 \*画面はイメージです。実際の表示とは異なる場合があります。

## 生徒の皆さまへ

エクスワードは内申、大学入学共通テスト対策の強い味方!

### 速攻解決!

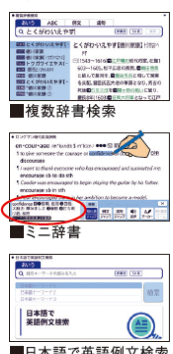
「わからない」をわからないままにしない。  
疑問を次々と解決できる!

- ・知りたい言葉はすぐ検索。教科を越えて様々な辞書から幅広く検索結果がヒット!
- ・解説画面中のわからない言葉はなぞると意味が出現!
- ・発音がわからない英単語はネイティブ音声で聴ける!

### イチオシ!

英作文が早く、正しく作れる!

- ・書きたい文章に近い英語例文を日本語のキーワードで検索できる!
- ・ヒットした例文を参考に英作すれば早い!
- ・辞書の英語例文なので信頼できる!



### 相棒になる!

キミだけの学習記録がどんどん貯まる。  
だから復習やテスト勉強の能率が上がる!

- ・検索した履歴が自動で蓄積!
- ・検索回数が記録され、苦手な単語が一目瞭然にわかる!
- ・解説中の暗記したい部分にマーカーが引ける!
- ・マーカー部分は隠して暗記ができる!

使えば使うほど、  
キミ色に染まるエクスワード。  
やがてなくてはならない  
キミの相棒になる!



# 愛知総合工科高等学校 実習服申し込み用紙・領収書

- 3月24日（月）学校にて採寸・販売致します。**お釣りの無いようにご準備をお願い致します。**
- 個人ネームが入りますので原則サイズ交換はできません。
- 商品は入学後に学校にてお渡し致します。追加購入は入学後ご案内致します。
- お問い合わせ…名古屋菅公学生服（株） T e l 052-218-2305

## 【実習服 指定購入セット】

アイテム	数量（固定）	サイズ	価格（税込）
実習服 上衣	1		5,300
実習服 ズボン	1		4,300
実習服 収納袋	1	—	600
安全靴	1		4,200
安全靴袋	1	—	400
帽子	1	—	1,200
安全メガネ（通常・眼鏡併用）	1	—	600
ベルト	1	—	600
夏用半袖ポロシャツ	1		2,500
実習服 夏ズボン	1		4,300
指定購入セット計			<b>24,000</b>

## 【実習服 自由購入品】

アイテム	数量	サイズ	価格（税込）
実習服 夏用長袖	1		4,900

※購入の場合は1枚のみとさせていただきます。

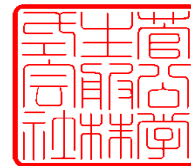
領収 **¥**

名古屋菅公学生服株式会社

愛知県名古屋市中区錦1丁目

MIテラス名古屋伏見2F

T e l : 052-218-2305



切り取り

## 実習服注文用紙（業者控え）

クラス	出席番号	電話
刀ガナ		性別
氏名	ネーム刺繍が入ります。 はっきりと大きく名前を書いてください。	男 ・ 女

## 【実習服 指定購入セット】

アイテム	数量（固定）	サイズ	価格（税込）
実習服 上衣	1		5,300
実習服 ズボン	1		4,300
実習服 収納袋	1	—	600
安全靴	1		4,200
安全靴袋	1	—	400
帽子	1	—	1,200
安全メガネ（通常・眼鏡併用）	1	—	600
ベルト	1	—	600
夏用半袖ポロシャツ	1		2,500
実習服 夏ズボン	1		4,300

## 【実習服 自由購入品】

アイテム	数量	サイズ	価格（税込）
実習服 夏用長袖	1		4,900

備考

## 愛知総合工科高等学校 実習服サイズ表

## ■実習服 上衣

	バスト	肩幅	袖丈	着丈
SS	100	40	54	58
S	106	42	56	60
M	112	45	58	63
L	116	47	60	65
L L	120	49	62	67
3 L	124	51	62	69
4 L	130	53	63	71
5 L	136	55	63	71

## ■実習服 ズボン (冬夏)

	ウエスト	股下
SS	70	80
S	74	80
M	78	80
L	82	80
L L	86	80
3 L	90	80
4 L	96	80
5 L	102	78

## ■安全靴

サイズ	
22	26
22.5	26.5
23	27
23.5	28
24	29
24.5	
25	
25.5	

## ■夏用ポロシャツ

	身幅	肩幅	袖丈	着丈
XS	43	36	20	60
S	45	39	22	63
M	49	42	23	68
L	53	46	23	71
XL	57	50	24	76
XXL	62	54	25	79
XXXL	66	57	26	81
XXXL	70	62	26	84

## ■夏用長袖実習服 (購入自由)

	バスト	肩幅	袖丈	着丈
SS	96	40	55	69
S	102	42	57	71
M	108	45	59	73
L	112	47	61	75
L L	116	49	63	78
3 L	120	51	64	78
4 L	126	53	64	80
5 L	132	55	64	81

※帽子、安全ゴーグル、ベルトはサイズフリーとなっております。

※常時メガネを掛けている方は、メガネ併用可能な安全メガネを推奨しております。





令和7年 愛知県立愛知総合工科高等学校 ご入学者の皆様へ

# 体操服ご購入のお知らせ



スマホが注文書代わりになり、注文を行います。  
お持ちのスマートフォンをご準備ください。

※スマートフォンをお持ちでない方は、スタッフまでお声がけください。  
会場で配布の申込書でのご注文となります。

※お支払方法はクレジット決済のみとさせていただきます。クレジット対応が  
出来ないお客様につきましては会場にてお声がけください。

## ご注文の流れ



### 学校採寸日

2025年 3月24日(月)  
学校説明会終了後～

会場：愛知県立愛知総合工科高等学校 校内にて

### 注文期間

2025年 3月24日(月) 23:00まで

※上記期間内に**必ずご注文**をお願いいたします。  
注文確定後、期間内であれば注文変更が可能です。

### 注文方法

Web注文(学校にて試着後ご自宅にてWeb注文)

### お支払方法

・クレジット決済

※クレジットカードお支払い手続き完了時に全額ご請求  
※クレジット決済が出来ない場合は、採寸日当日に学校での  
現金支払いになります。

### お渡し日

・4月中旬頃に学校にてお渡し  
・希望購入品は、ご入学後、学校より別途ご案内があります。  
※指定品と希望購入品でお渡し日が異なりますのでご注意ください。

詳細につきましては、学校説明会当日に資料を配布します。



# 新入生保護者のみなさまへ



お子さまの合格、おめでとうございます！

PTAでは、4月から始まるお子さまの高校生活がよりよいものとなりますよう寄り添っていきたくと考えております。在校生の保護者から「こんなことが知りたかった」「これで迷った」などの声を集め、『入学準備メモ』としてまとめましたので、ぜひ参考にしてください。



## 入学準備メモ

- ◎夏用実習服・・・すぐには必要ないので、慌てて購入しなくても大丈夫！
- ◎作業用ポロシャツ・・・通学用のポロシャツとは異なります。夏場は重宝します。
- ◎安全靴・・・実習で使用します。必ず試し履きを。足が楽に入ればOK。  
※作業服などの追加購入は、学校へお問い合わせください。
- ◎体操服・・・洗い替えがあると便利だが、必須ではない。
- ◎通学用カバン・・・通学は推奨カバンでなくてもOK！大きめのリュックタイプ利用者が多い。  
※所属する部活によっては、専用バッグの斡旋があることも。
- ◎通学靴・・・スニーカー、ローファーでの通学者が多いです。  
※ローファーの場合、運動用の靴・靴下は別に用意しています。
- ◎靴下・・・推奨品以外でも華美でなければOK。
- ◎通学定期券・・・所属する部活によって夏休みの登校頻度が異なるため、最初は1カ月 or 3カ月で購入するのがよい。
- ◎自転車通学・・・違法な改造、整備不良でないこと。電動アシスト自転車も使用可。  
ヘルメットは必ず着用（スポーツタイプのヘルメットもOK）
- ◎肌着・・・カッターシャツの下は目立たない色の肌着を着用。  
プリントが透けるものはNG。
- ◎昼食（購買）・・・お昼にコネクトモールにて、おにぎり・焼きそば・からあげ・サラダ・フライドポテトなどを販売しています。  
売り切れたり、教室移動などで時間が無くなることもあるので、はじめのうちにはなるべくお弁当の準備をしましょう！

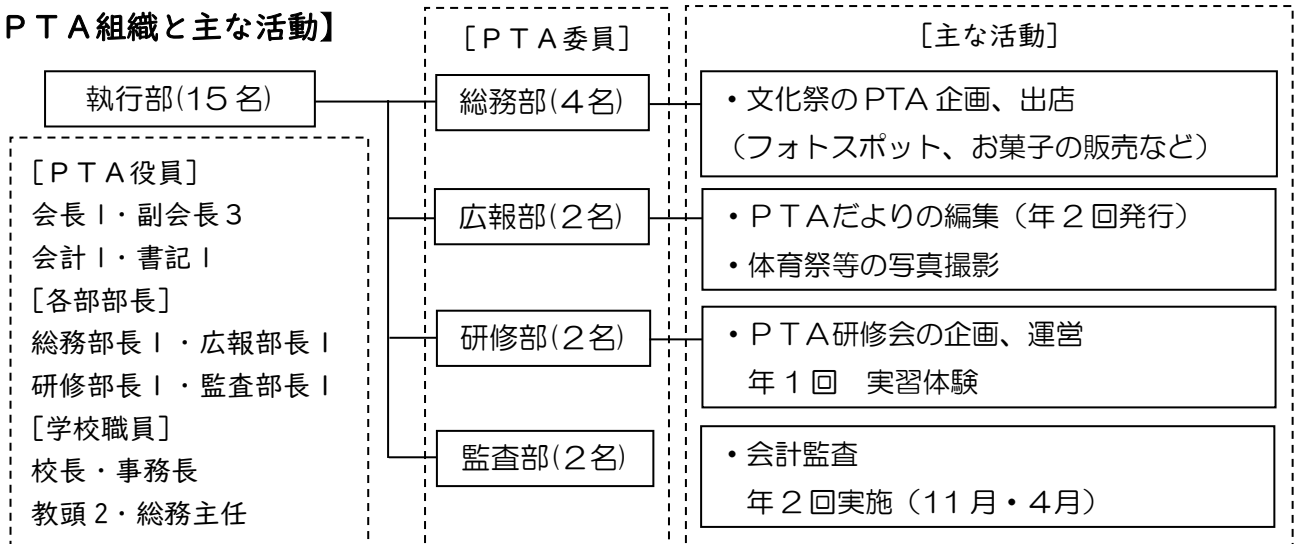
3月24日（月）の合格者説明会にて、「PTA活動についてのアンケート」を実施いたします。ご協力をお願いいたします。

# 愛知総合工科高校 P T A 活動紹介



本校のPTAは、子供たちがより良い高校生活を送れるように、先生方とともに子供たちを見守り、サポートしていくことを目的として活動しています。また、PTAは情報交換の場であり、親の学びの場でもあります。PTA活動を通して、子どもたちとともに私たちも成長していきたいと考えています。

## 【PTA組織と主な活動】



- 執行部は、PTA役員、各部部长、学校職員で構成され、執行部会は、年間5回実施しています。
- PTA委員は、4つの専門部会(総務部・広報部・研修部・監査部)のいずれかに所属します。
- PTAのその他の活動として、制服リサイクル、学校説明会の補助、授業参観の受付などがあります。
- 委員の方からは「学校へ行く機会が増え、学校の様子がよくわかった」「知り合いが増えた」「選科のアドバイスをもらえた」「進路についての相談ができた」などの声をいただいております。

## 【令和6年度のPTA活動の様子】

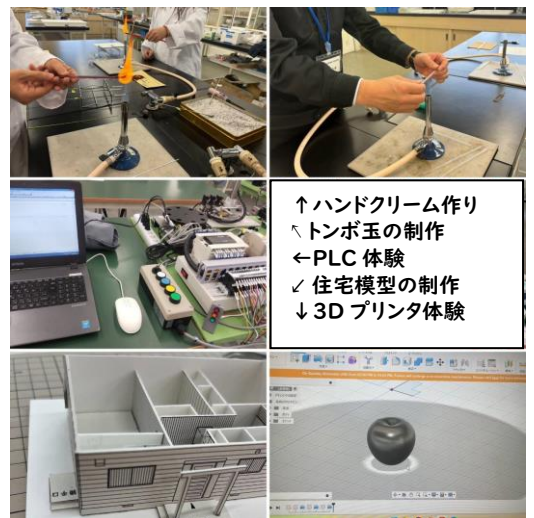
〈体育祭〉



〈文化祭〉



〈PTA研修会〉



↑ハンドクリーム作り  
 △トンボ玉の制作  
 ←PLC体験  
 ✓住宅模型の制作  
 ↓3Dプリンタ体験



新入生保護者の皆様の中から、PTA役員やPTA委員をお願いすることになります。ご協力くださいますよう、よろしくお願い申し上げます。

